

### ドックス レフォックス

## 近くの取引先を地図上に表示

### GPS活用した営業支援アプリ



▲地図上のアイコンも取引状況に応じて変更できる

業務支援システムを開発するドックスは、スマートフォンで活用した営業支援ツール「ドックス」(サイゼ(東京都新宿区))は、スル「Cyzen」(サイゼ)を販売している。現在地の周辺にある取引先を地図上に表示させて、過去の打ち合わせや取り引きの内容を一目で共有できるようにしたものの。

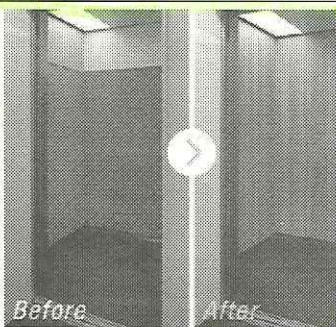
顧客情報を登録しておけば、飛び込み営業や物件見回りなどの際に効率よく回ることが出来る。営業の場合は、商談価格や受注確度などを入力することで日報を作成できる。管理会社の場合は、物件の破損や改修部分を撮影することで報告書にもなる。そのほか位置情報から、リアルタイムにどのスタッフがどこにいるのか、どのルートを通って客先に訪問しているかが分かる。出退勤記録やスケジュール共有、移動時の交通費自動計算などの機能もある。

初期費用は、導入サポートも含めて30万円から。年間利用料は機能により異なるが、10アカウ

## エレベーター内壁改修を短縮

### アイカ工業

面を改修する際に適したメラミン化粧版「マグネツトメラミンEV」の発売を6月20日より開始した。

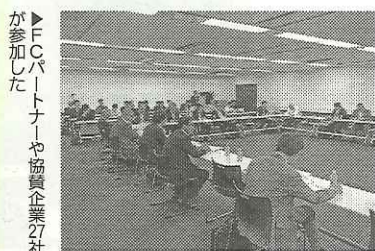


▲磁石仕様で取り外しが簡単

近年では賃貸物件やオフィスビル、商業施設の改修に伴い、エレベーターの内装改修をするケースが増加している。改修の際、主に用いられるパンチカーペットは臭いや

## 賃貸マンションFC加盟店募集

### SIB 柔軟な間取り設計に強み



▶FCパートナーや提携企業社が参加した

賃貸マンション建築FC本部のエス・アイ・ビシネスリユージョン(東京都大田区)は6月22日、東京都内で「第7回ルネスピルディングパートナートップ交流会」を開催した。FCパートナー企業や提携企業など27社が参加した。

受注実績が優秀なパートナー企業や営業スタッフの表彰に続き、川口貴之社長が登壇。中部・東北エリアでのブランド力強化を今後の課題に挙げ「全国FCネットワークの拡充を図っていく」と話した。18年度は粗利益率20%以上、入居率96%以上、相場家賃アップ率12%を目標にする。

同社が展開する「ルネマンション」の特徴は、間取りを柔軟に設計できるスケルトン・インフィル工法。時代や入居者のニーズに合わせ、施工後でも間取り変更や内装のリフォームを容易に行えるのがメリットだ。

現在、FC加盟企業は50社。新規FCパートナー企業も募集している。

### ALEMO

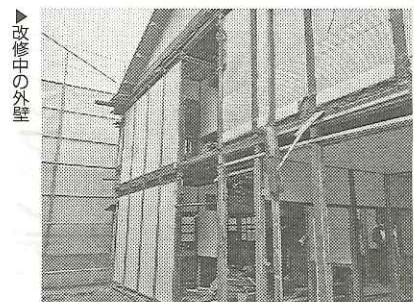
## 孤独死保険付帯の家賃債務保証

ALEMO(アレモ)が提供する家賃債務保証サービス「ALEMO賃貸保証」は、孤独死保険が付帯されていることが特徴だ。孤独死や自殺、事故などで生じた物件を家賃保証の対象として、回保険を付与したの

希望者の保証を積極的に入居者を受け入れるに請け負っていくだけ。今後、年金生活者や生活保護受給者、外国人などあらゆる入居

## 改修物件の見学会開催

### 耐震補強の重要性を解説



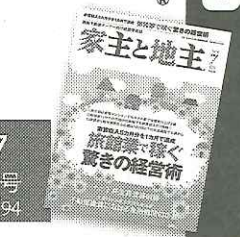
▶改修中の外壁

### 生野大家の会

生野大家の会(大阪市)は6月19日、「第90回懇談会・物件見学会」を開催。会員の井上寿美役員が所有している物件の見学を行った。大規模補修を行い、22戸のシェアハウスに改修する。当日は現地にて井上オーナーが物件購入に至った経緯を語った。各部屋約7㎡の室内は簡易キッチンや床の間が付いている和室。入居者の

# 家主と地主

賃貸不動産オーナー向け経営情報誌 最新号  
家主のこれからの選択 賃貸業か? 旅館業か?



7月号 vol.94