

SKELETON
INFILL 200

ルネス工法、ニューシンカ工法を実際に体感できる

構造・完成見学会のご案内

～完全予約制・1組ずつのご案内・オンライン見学会～

エスアイ200 暮らしの4つのメリット

採光性能

居住空間の天井
に梁がない。

メンテナンス性能

配管などを床下に通すので
メンテナンスなどが
容易に行える。

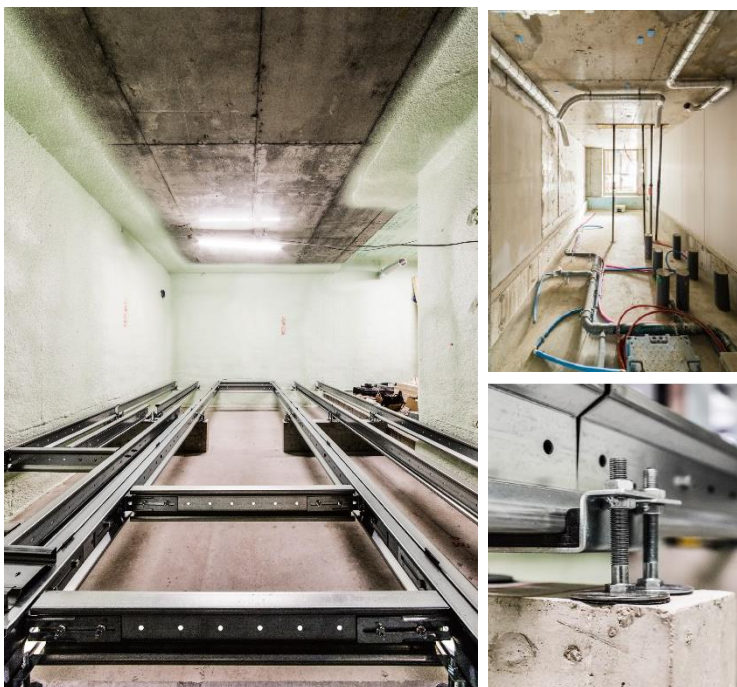
遮音性能

床下に束がないので
遮音性が高い。

収納性能

約60cmの床下空間は
配管や収納など、
有効活用できる。

構造見学会



1 逆梁工法を直に体感

1

束の無い逆梁二重床工法から床下の立体空間が
どのようにできていくのかを実際に見て頂けます。

2 収納性能を体感

2

床下空間を立体活用した収納スペース
や空間活用を実際に見て頂けます。

3 メンテナンス性能を体感

3

設備・配管を躯体に埋め込まず床下空間に通す
ことでメンテナンス性能を高める活用を実際
にご覧いただけます。

完成見学会

1

遮音実験

二重床工法と在来の遮音性の違い
をその場で体感して頂けます。

2

採光性能を体感

天井に梁がないため、ハイサッシから
空間に採光を多く取り込み、開放感
を感じられます。

3

空間利用を体感

床下空間を生かした書斎スペースや
DEN、ロフトなどこの工法ならではの
活用をご覧いただけます。



SI 亀戸3丁目



物件のチェックポイント

- ✓ 全部屋角部屋(1階社員寮除く)
- ✓ デザインマンション
総打放しコンクリート
- ✓ ハイサッシによる採光性・通風性
- ✓ SI200工法による高遮音性
- ✓ 眺望良好
スカイツリーがリビングより見える

□ 構造見学会 □ 完成見学会

5/21(金)22(土) 7/21(水)22(木)

10:00-16:00 10:00-16:00

🔍 物件住所チェック

所在地QRコードにて
地図をチェック▶
東京都江東区亀戸3丁目43-16



NS 下落合3丁目

物件のチェックポイント

- ✓ 全戸南向き
- ✓ 1階床下収納
- ✓ 大型ロフト&DEN採用
- ✓ ハイサッシによる採光性・通気性
- ✓ NS工法による高遮音性

□ 構造見学会 □ 完成見学会

7/9(金)10(土) 9/10(金)11(土)

10:00-16:00 10:00-16:00

🔍 物件住所チェック

所在地QRコードにて
地図をチェック▶

東京都新宿区下落合3丁目14-33



 三和建設株式会社 <http://www.sgc-web.co.jp>

東京本店

〒101-0035 東京都千代田区神田紺屋町7 神田システムビル4階
Tel : 03-5577-5667 Fax : 03-3258-8181(平日 9:00-17:00)
担当者: 森 tel:080-6220-3185

SI200 Official Site

SI200のモデルルーム動画も
公開しております!!

