

都内の狭い敷地でも入居者不満を解消できる

# Park Forest

(パークフォレスト)

SKELETON  
INFILL 200

## 完成見学会

### 当日のチェックポイント

- ✓ 全部屋角部屋
- ✓ 収納スペースの充実性
- ✓ ハイサッシによる採光性・通風性
- ✓ NS工法による高遮音性
- ✓ 修繕コスト削減  
変性の高い躯体

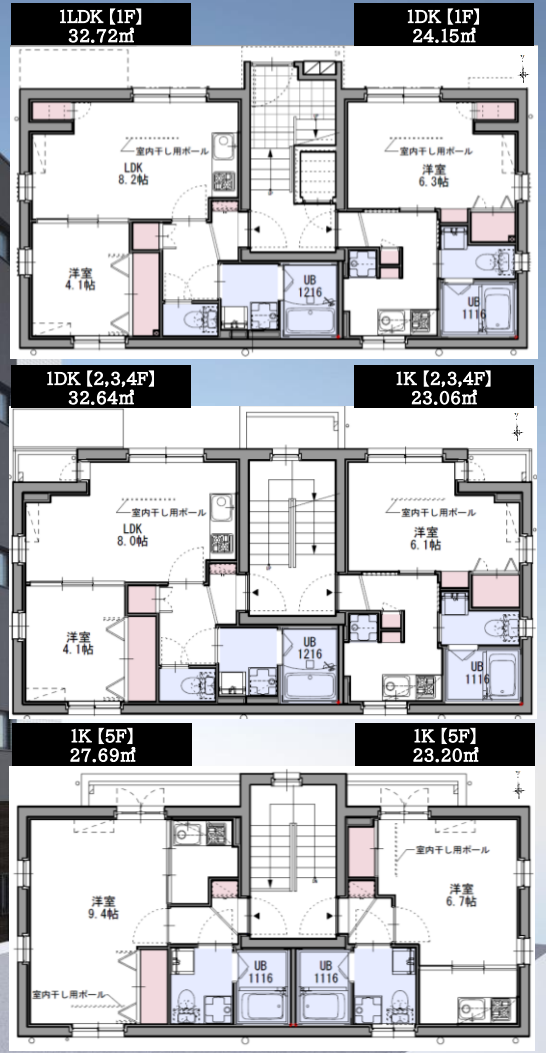
コロナ対策として  
完全予約制、  
1組ずつの案内と致します。

完全予約制

2

11・12・13  
(木) (金) (土)

10:00 - 16:00



※2月1日(月)までご返信ください。

お申し込み

FAX: 03-3258-8181

■ お名前			
■ 参加者名 / 人数	/ 人		
■ 住所	〒		
■ 電話番号 / アドレス	( ) - / @		
■ ご希望時間	11(木)	12(金)	13(土)
10:00 - 11:00			
11:00 - 12:00			
13:00 - 14:00			
14:00 - 15:00			
15:00 - 16:00			

◀ご希望時間枠の第1希望欄に①、  
第二希望欄に②、第三希望欄に③  
の数字をご記入ください。

■ 記入例	時間	11(木)	12(金)	13(土)
	10:00 - 11:00			
	11:00 - 12:00		①	
	13:00 - 14:00		②	③
	14:00 - 15:00			
	15:00 - 16:00			

物件住所



東急目黒線「不動前」より 徒歩10分  
「武蔵小山」より 徒歩9分  
住所：東京都品川区西五反田4-21  
担当者：森 tel:080-6220-3185

三和建設株式会社 <http://www.sgc-web.co.jp>

東京本店

〒101-0035 東京都千代田区神田紺屋町7 神田システムビル4階  
Tel : 03-5577-5667 Fax : 03-3258-8181(平日 9:00-17:00)

SI200 Official Site

